



Pneu - Forrer AG

bekannt günstig

Trön 10 9225 St.Pelagiberg

Tel.Nr. 0041 (0) 71 433 12 24 Fax Nr. 0041 (0) 71 433 14 09

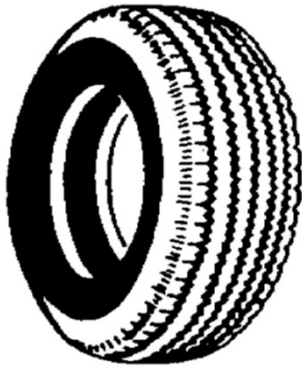
www.pneu-forrer.ch E-Mail: info@pneu-forrer.ch



Qualitätserneuerung 17.5" bis 22.5"

Preisliste gültig ab 01.01.2023

Grösse	MS 817/N21	K 26	K 27	DE2L	MS 101L		
17.5" LKW							
9.5 R 17.5	*	199.--	199.--	*	*		
10 R 17.5	*	208.--	208.--	*	*		
205/65 R 17.5	*	*	194.--	*	*		
205/75 R 17.5	189.--	182.--	182.--	185.--	189.--		
215/75 R 17.5	191.--	183.--	183.--	186.--	191.--		
225/75 R 17.5	194.--	186.--	186.--	189.--	194.--		
235/75 R 17.5	211.--	202.--	202.--	206.--	211.--		
245/70 R 17.5	218.--	209.--	209.--	212.--	218.--		
245/75 R 17.5	218.--	209.--	209.--	212.--	218.--		
265/70 R 17.5	234.--	223.--	223.--	228.--	234.--		
19.5" LKW							
245/70 R 19.5	239.--	229.--	229.--	232.--	239.--		
265/70 R 19.5	249.--	238.--	238.--	242.--	249.--		
285/70 R 19.5	257.--	246.--	246.--	249.--	257.--		
305/70 R 19.5	267.--	255.--	255.--	259.--	267.--		
Grösse	K 25	K 204 /N31	K 202	K 43 Plus	MS 817/N21	K 227 Plus	K 225
22.5" LKW							
335/80 R 20	*	*	*	*	365.--	*	*
365/80 R 20	*	*	*	*	375.--	*	*
10 R 22.5	*	*	*	*	258.--	*	*
11 R 22.5	*	*	*	*	262.--	*	*
12 R 22.5	259.--	292.--	277.--	*	292.--	*	*
13 R 22.5	*	299.--	285.--	*	299.--	*	*
255/70 R 22.5	247.--	*	*	*	273.--	*	*
275/70 R 22.5	258.--	279.--	*	286.--	279.--	*	*
305/70 R 22.5	275.--	289.--	280.--	*	289.--	*	289.--
315/70 R 22.5	277.--	298.--	284.--	*	298.--	*	298.--
275/80 R 22.5	265.--	*	*	*	285.--	*	*
295/80 R 22.5	265.--	286.--	273.--	292.--	286.--	*	*
315/80 R 22.5	278.--	304.--	289.--	308.--	304.--	*	304.--
295/60 R 22.5	266.--	*	*	*	*	286.--	*
315/60 R 22.5	282.--	*	*	*	*	294.--	*
385/65 R 22.5	*	*	*	*	363.--	*	*
295/55 R 22.5	266.--	*	*	*	*	286.--	*
315/45 R 22.5	*	*	*	*	*	297.--	*



Pneu - Forrer AG

bekannt günstig

Trön 10 9225 St.Pelagiberg

Tel.Nr. 0041 (0) 71 433 12 24 Fax Nr. 0041 (0) 71 433 14 09

www.pneu-forrer.ch E-Mail: info@pneu-forrer.ch



Qualitätserneuerung 22.5"

Preisliste gültig ab 01.01.2023

Grösse	K 31	K 62	MM	K 212	K 228	K 208	K 208 Plus
22.5" LKW							
12 R 22.5	*	*	277.--	*	*	*	*
13 R 22.5	*	285.--	285.--	*	*	*	293.--
315/70 R 22.5	*	*	284.--	*	284.--	*	303.--
295/80 R 22.5	*	273.--	273.--	*	*	*	292.--
315/80 R 22.5	278.--	289.--	289.--	*	289.--	*	309.--

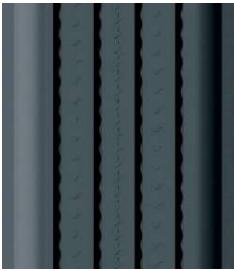
Auflieger, Hänger

Grösse	K 19 Tech	K 75	K 30 Tech	K 818Tech	K 801Tech	MS 817	
19.5"							
385/55 R 19.5	*	*	*	288.--	*	*	
435/50 R 19.5	*	*	*	334.--	*	*	
445/45 R 19.5	*	*	*	337.--	*	*	
20"							
365/85 R 20	*	381.--	*	*	*	381.--	
395/85 R 20	*	405.--	*	*	*	405.--	
365/80 R 20	*	375.--	*	*	*	*	
405/70 R 20	*	381.--	*	*	*	381.--	
22.5"							
355/50 R 22.5	*	*	*	301.--	*	*	
385/55 R 22.5	*	*	*	296.--	301.--	*	
385/65 R 22.5	*	*	*	*	297.--	*	
425/65 R 22.5	*	*	*	*	350.--	*	
445/65 R 22.5	*	*	*	*	358.--	*	

Andere Grössen und Profile auf Anfrage erhältlich!!!

Alle Preise exkl. Karkasse und exkl. 7.7% MwSt

Profile



K 19



K 25



K 26



K 27



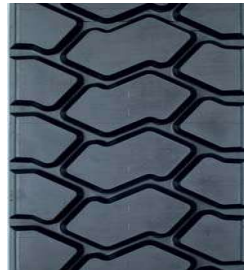
K 30



K 31



K 43



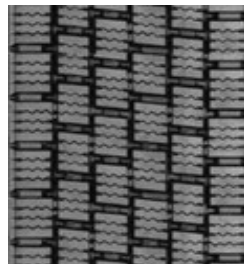
K 62



K 75



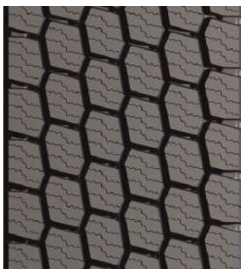
K 202



K 204/N31



K 208



K 225



K 227



K 228

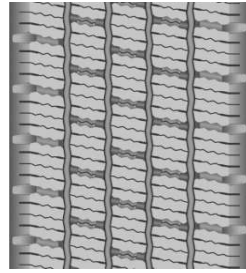
Profile



MM



MS 817/N21



MS 101 L



DE2



K 801



K 818 Tech

